



# range gamme

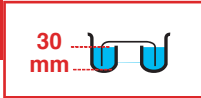
High-flow shower tray waste outlet  
*Bondes haut débit pour receveurs de douche*



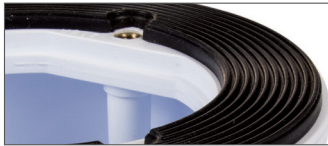
# Two heights / Deux hauteurs

Shower tray drain hole  
Orifice d'écoulement receveur de douche

Ø90



High-flow rate. Up to 72 l/min.  
Haut débit. Jusqu'à 72 l/min.



**JUNTAFIX**  
Flat or lip joint  
Joint plat ou avec lèvres

Integrated in the waste outlet body. Prevent leaks in the joint and allows a fast installation.  
Intégré dans le corps de bonde. Évite les fuites dans le joint et permet une installation rapide.



**Compact**  
Compacte

Install it in extra-flat shower trays according to the latest market trends.  
Installez-la dans les receveurs de douche extra-plat en ligne avec les dernières tendances du marché.

Shower tray drain hole  
Orifice d'écoulement receveur de douche

Ø90



High-flow rate. Up to 72 l/min.  
Haut débit. Jusqu'à 72 l/min.



**Metal flange fixing system**  
Système de fixation par bride métallique.

Easy to install, allows shower trays up to 27 mm in thickness. 3 fastening points.  
Facile à installer sur des receveurs de douche jusqu'à 27 mm d'épaisseur. 3 points de fixation.

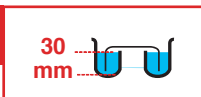


**Removable trap**  
Siphon extractible

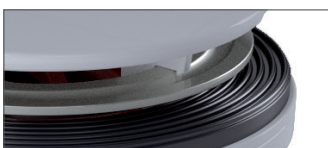
Removable trap, 50 mm water seal, easier to clean.  
Siphon extractible, garde d'eau de 50 mm, facile à nettoyer.

Shower tray drain hole  
Orifice d'écoulement receveur de douche

Ø52-62



High-flow rate. Up to 57 l/min.  
Haut débit. Jusqu'à 57 l/min.



**JUNTAFIX**  
Flat joint / Joint plat

Integrated in the waste outlet body. Prevent leaks in the joint and allows a fast installation.  
Intégré dans le corps de bonde. Évite les fuites dans le joint et permet une installation rapide.



**Compact**  
Compacte

Compact design with minimum height and high performance, adapted to the latest trends in shallow shower plates.  
Design compact avec une hauteur minimale et de haute performance, adaptée aux dernières tendances en receveurs de douche peu profonds.

Shower tray drain hole  
Orifice d'écoulement receveur de douche

Ø52-62



High-flow rate. Up to 63 l/min.  
Haut débit. Jusqu'à 63 l/min.



**Metal flange fixing system**  
Système de fixation par bride métallique

Easy to install, allows shower trays up to 27 mm in thickness. 2 fastening points.  
Facile à installer sur des receveurs de douche jusqu'à 27 mm d'épaisseur. 2 points de fixation.



**Removable trap**  
Siphon extractible

Conceived for shallow shower trays. Only 78 mm in height. Removable trap, 50 mm water seal, easier to clean.  
Conçu pour des receveurs de douche à hauteur réduite. Hauteur totale de 78 mm. Siphon extractible, garde d'eau de 50 mm, facile à nettoyer.

# range / gamme

High-flow shower tray waste outlet / Bondes haut débit pour receveurs de douche



	Height Hauteur bonde	Ø shower t. hole Ø sortie receveur de douche	Ø grid Ø grille	Water seal Garde d'eau	Standard Norme	Flow rate Débit	Fixation screws Vis de fixation	Covers Finitions	Joint Joint
S-578	58 mm	90 mm	115 mm	30 mm	-	Up to 72 l/min Jusqu'à 72 l/min	3	Stainless steel Inox.  Stainless steel. Polished Inox. poli  White ABS ABS blanc	JUNTAFIX FLAT JOINT / JOINT PLAT
S-577	58 mm	90 mm	115 mm	30 mm	-	Up to 72 l/min Jusqu'à 72 l/min	3	Stainless steel grid Grille inox.  Stainless steel. Polished grid Grille inox. poli	JUNTAFIX FLAT JOINT / JOINT PLAT
S-579	58 mm	90 mm	-	30 mm	-	Up to 72 l/min Jusqu'à 72 l/min	3	sifón blanco	LIP JOINT / JOINT À LEVRE  JUNTAFIX LIP JOINT / JOINT À LEVRE  JUNTAFIX FLAT JOINT / JOINT PLAT
S-374	78 mm	90 mm	115 mm	50 mm	EN 274	Up to 72 l/min Jusqu'à 72 l/min	3	Stainless steel Inox.  Stainless steel. Polished Inox. poli  White ABS ABS blanc	JUNTAFIX FLAT JOINT / JOINT PLAT
S-373	78 mm	90 mm	115 mm	50 mm	EN 274	Up to 72 l/min Jusqu'à 72 l/min	3	Stainless steel grid Grille inox.  Stainless steel. Polished grid Grille inox. poli	JUNTAFIX FLAT JOINT / JOINT PLAT
S-574	78 mm	90 mm	-	50 mm	EN 274	Up to 72 l/min Jusqu'à 72 l/min	3	white trap / siphon blanc	LIP JOINT / JOINT À LEVRE  JUNTAFIX LIP JOINT / JOINT À LEVRE  JUNTAFIX FLAT JOINT / JOINT PLAT

	Height Hauteur bonde	Ø shower t. hole Ø sortie receveur de douche	Ø grid Ø grille	Water seal Garde d'eau	Standard Norme	Flow rate Débit	Fixation screws Vis de fixation	Covers Finitions	Joint Joint
S-578	58 mm	62-52 mm	85-75 mm	30 mm	-	Up to 57 l/min Jusqu'à 57 l/min	2	Chrome ABS ABS chromé  White ABS ABS blanc	JUNTAFIX FLAT JOINT / JOINT PLAT
S-579	58 mm	62-52 mm	-	30 mm	-	Up to 57 l/min Jusqu'à 57 l/min	2	white trap / siphon blanc	JUNTAFIX FLAT JOINT / JOINT PLAT
S-374	78 mm	62-52 mm	85-75 mm	50 mm	EN 274	Up to 63 l/min Jusqu'à 63 l/min	2	Chrome ABS ABS chromé  White ABS ABS blanc	JUNTAFIX FLAT JOINT / JOINT PLAT
S-574	78 mm	62-52 mm	-	50 mm	EN 274	Up to 63 l/min Jusqu'à 63 l/min	2	white trap / siphon blanc	JUNTAFIX FLAT JOINT / JOINT PLAT



**jimten, SA**

CTRA. DE OCAÑA, 125. C.P. 03114  
(ACCESO POR POL. LAS ATALAYAS,  
C/ DEL YEN, S.N.)  
✉ 5285 C.P. 03080  
+34.965.10.90.44  
Fax +34.965.11.50.82  
ALICANTE (ESPAÑA)



**jimten.com**

Company registered according to standards



ER-0084/1996



GA-1999/0156



SST-0130/2016



an *Aliaxis* company