



Linnum

Una amplia gama de diseños
adaptada a cada instalación

Canaleta para plato de
ducha de obra.



Linum

Disfrute de un diseño adaptado a cada situación.

La evacuación lineal permite unos diseños más estilizados gracias a una mayor facilidad de realización de las pendientes de ducha.


Una amplia gama de soluciones con 3 longitudes distintas, 2 anchos, y versiones con o sin sifón integrado pensadas para resolver cualquier situación.

S-770 / 70 mm ancho



S-750 / 50 mm ancho





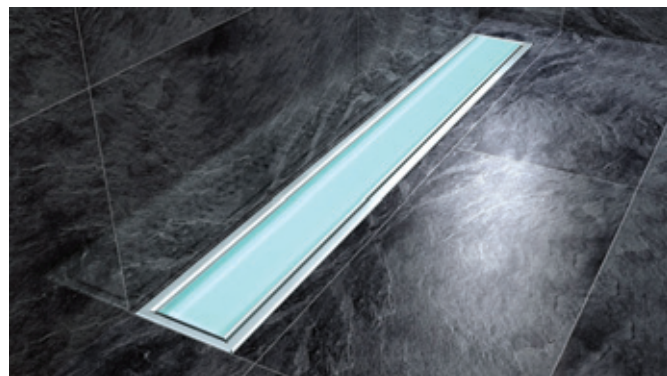
En Jimten desarrollamos soluciones específicas para las últimas tendencias en diseño, que requieren unos perfectos acabados.

Con la nueva gama de productos Linnum, encontrará una amplia gama de sistemas de evacuación avanzados disponible para la realización de sus necesidades.

La exclusiva tecnología de fijación de elementos impermeabilizantes, las fijaciones de canaleta al suelo, el sistema de regulación a diferentes alturas del suelo respecto al cuerpo o de la impermeabilización al acabado final, logran un conjunto de fácil instalación, perfecto acabado y funcionamiento fiable.

Miles de acabados posibles.

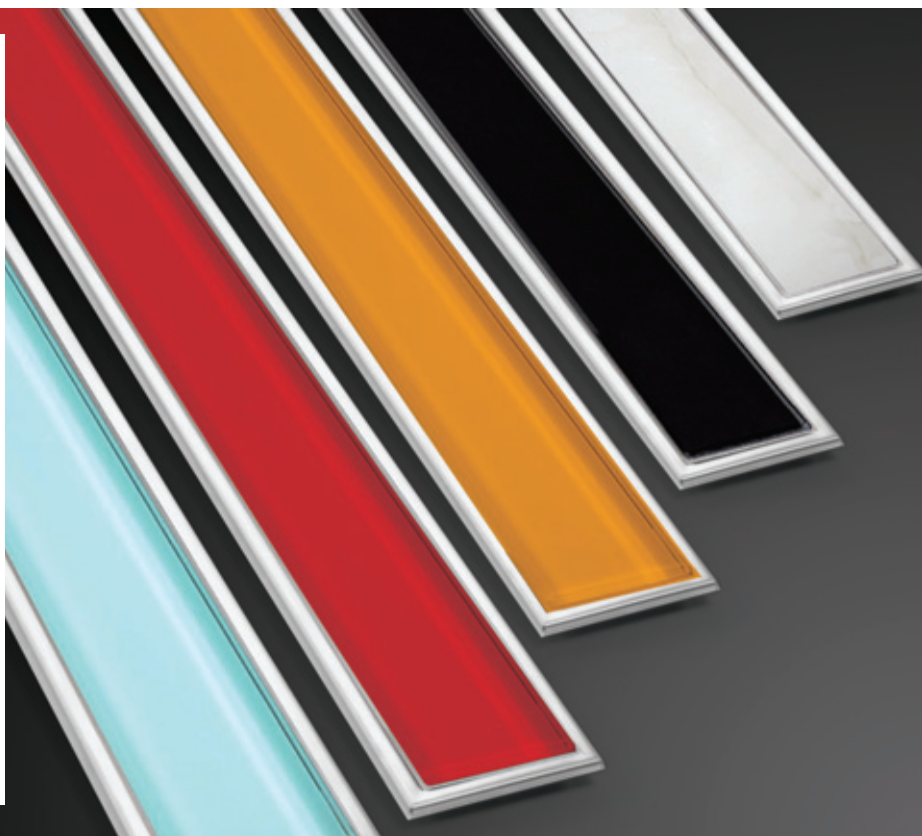
El modelo Soft de las canaletas Lignum es reversible, lo que permite la realización de acabados personalizados en su ducha.



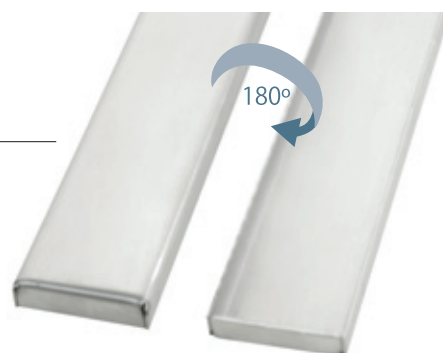
Gracias al sistema de rejillas de la gama Linnum, obtener un acabado en línea con el resto del suelo: cerámico, mármol o de cualquier otro tipo, puede conseguirse de forma sencilla.

Su sistema reversible de tapas permite obtener un acabado superficial liso o un acabado rellenable con el mismo material que el resto de la instalación con una misma pieza.

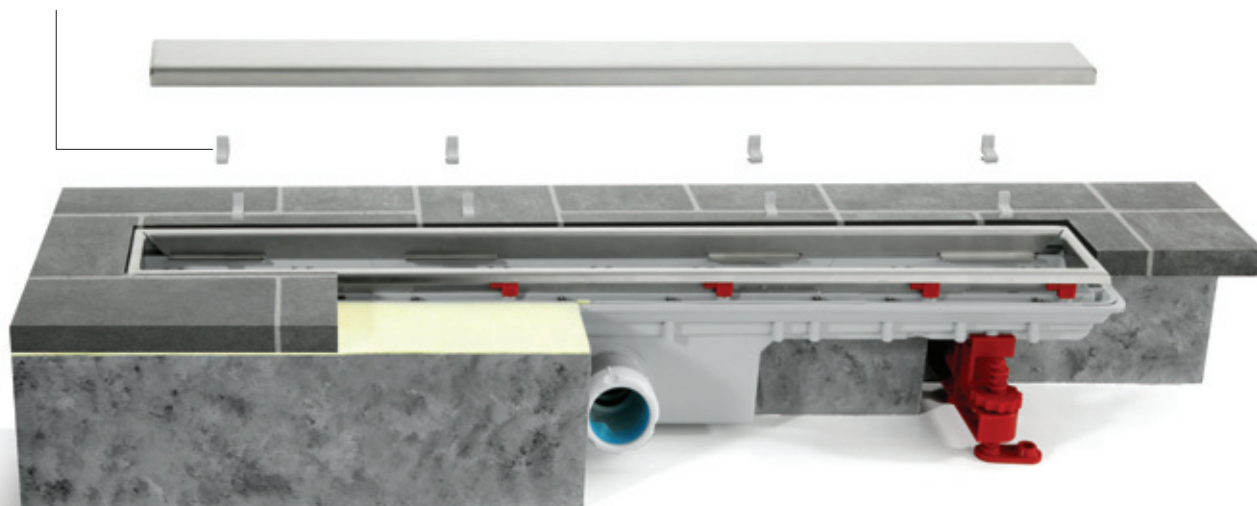
La gama de rejillas Soft se encuentra disponible en los modelos S-770 y S-750.



Voltee 180° la rejilla con el acabado Soft para obtener un marco rellenable con el mismo diseño que el resto de su instalación.



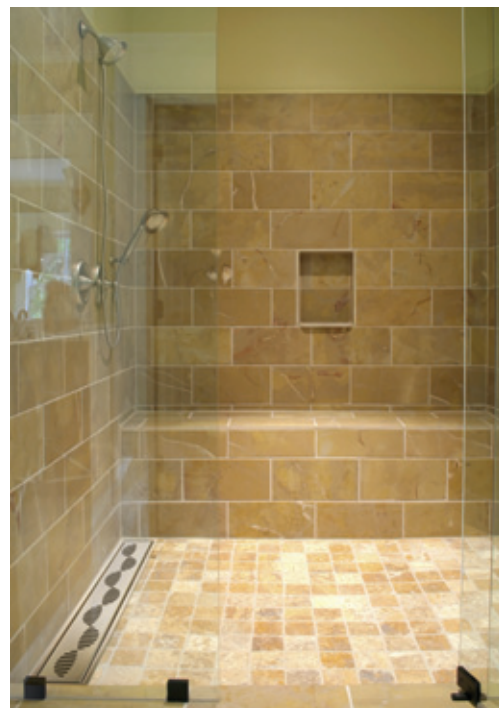
La gama de rejillas Soft se suministra con los pines de separación necesarios para permitir el paso del agua hacia el desagüe.



Linnum

Linnum S-770 le ofrece las mejores características en tres longitudes distintas.

Con la gama Linnum S-770 formada por un cuerpo de canaleta con válvula de desagüe sifónica registrable, puede conseguir un caudal de evacuación de hasta 0.8 l/s (de acuerdo a la norma EN274). Adicionalmente dispone de una rotación de 360° que permite orientar la salida de la canaleta a la posición deseada.



Características técnicas

Compruebe todas las características técnicas desarrolladas para este producto, que le permitirá resolver una amplia gama de situaciones de instalación de un modo sencillo.

Rejilla de acero inoxidable, 2 diseños en corte por láser y 3 diseños por estampación, disponibles en 3 longitudes.

■ La rejilla en acero inoxidable se vende por separado.

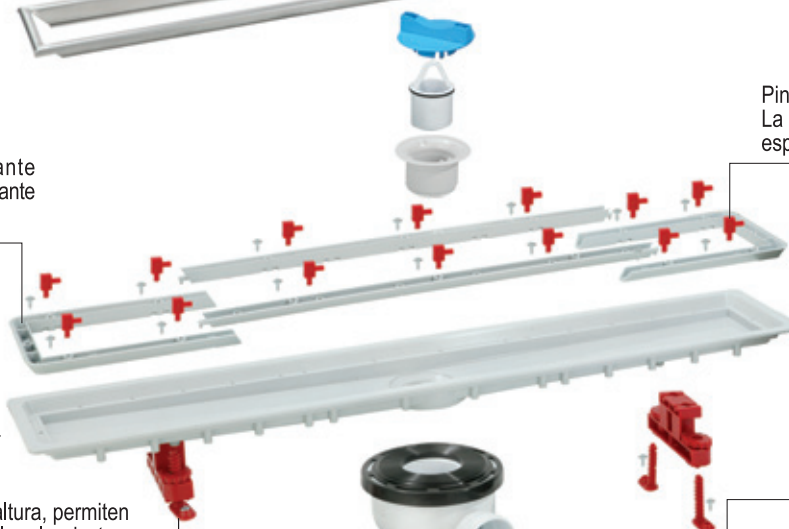


Protección para su uso durante la fase de alicatado.

Cerco de acero inoxidable, regulable en altura.



Sistema de fijación mediante tornillos de la tela impermeabilizante al cuerpo de la canaleta.



Pines duales de regulación de altura. La rejilla y el cerco permiten absorber espesores de alicatado de 6 a 16 mm.

Cuerpo inyectado en ABS, con pendiente interior que facilita el flujo del agua.

Pies de soporte, regulables en altura, permiten un anclaje seguro de la canaleta al suelo mientras se instala el producto (elementos de fijación incluidos).

Salida orientable, disponible con tuerca y junta para conexiones hembra en Ø40 mm o en PP acodados a 45° para conexiones macho 40/50 mm

Cumple con los requisitos de la norma EN274.



Elija su modelo.

Tiene a su disposición una amplia gama de opciones en diseños de rejillas, longitudes y tipos de conexiones. Elija la opción más adecuada para su instalación.

Rejillas

Todas las rejillas están fabricadas en acero inoxidable tipo AISI 304. Elija un diseño y una longitud de entre la gama de rejillas. Las rejillas se suministran por separado, no están incluidas en el producto estándar.

| modelo | 650 mm | 750 mm | 950 mm |
|----------|--------|--------|--------|
| Soft | 13765 | 13775 | 13795 |
| Classic | 13766 | 13776 | 13796 |
| Garden | 13767 | 13777 | 13797 |
| Waves | 13768 | 13778 | 13798 |
| Sequence | 13769 | 13779 | 13799 |



Mod. Soft



Mod. Classic



Mod. Garden



Mod. Waves



Mod. Sequence

Canaletas

Los cuerpos de canaleta se encuentran disponibles como un conjunto completo, en 3 longitudes distintas, e incluyen los siguientes: cuerpo de canaleta inyectado en ABS, soportes regulables en altura, tornillería, pines, elementos de fijación de elementos impermeabilizantes. Opcionalmente, disponen de 2 tipos de salidas, a elegir entre una conexión hembra con tuerca y junta de Ø40 mm o un codo a 45° orientable salida macho en PP Ø40/50 mm.



Salida horizontal hembra 40 mm.



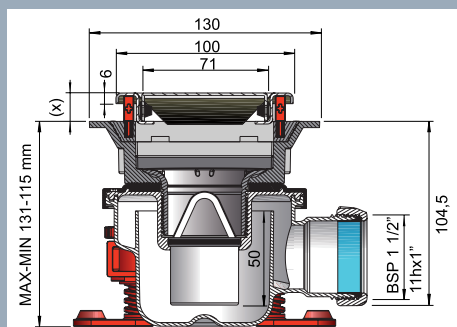
Salida 45° orientable macho 40/50 mm.

S-770

| modelo (mm) | 650 mm | 750 mm | 950 mm |
|-------------|--------|--------|--------|
| 40 hembra | 13760 | 13770 | 13790 |
| 40/50 macho | 13761 | 13771 | 13791 |

El conjunto de canaleta debe completarse con una rejilla de su elección, compruebe las opciones disponibles.

Dimensiones (mm)



Complementos

Uno de los objetivos principales de la gama Linnum ha sido la consecución de instalaciones perfectamente estancas, usted puede complementar una buena elección de producto con un perfecto elemento de impermeabilización seleccionando la lámina geo-textil, impermeabilizante, dimensiones 1500 mm x 630 mm, para conseguir una instalación rápida y segura.

A-150



1500x630 mm

22390

Linnum

Linnum S-750 le ofrece unas dimensiones compactas en tres longitudes distintas.

Con la gama Linnum S-750, formada por un cuerpo de canaleta con sifón integrado (puede retirarse opcionalmente) y alas laterales de cota reducida para una instalación a ras de la pared, puede conseguir un caudal de hasta 0.9 l/s (de acuerdo a la norma EN274), además su salida puede orientarse en cualquier posición.



Características técnicas

Compruebe todas las características técnicas desarrolladas para este producto, que le permitirá resolver una amplia gama de situaciones de instalación de un modo sencillo.

Rejilla de acero inoxidable, 2 diseños en corte por láser y 3 diseños por estampación, disponibles en 3 longitudes.

■ La rejilla en acero inoxidable se vende por separado.

Protección para su uso durante la fase de alcatado.

Cerco de acero inoxidable, regulable en altura.

Sistema de fijación mediante tornillos de la tela impermeabilizante al cuerpo de la canaleta.

Cuerpo inyectado en ABS, con pendiente interior y sifón integrado que facilita el flujo del agua hacia la salida.

Pies de soporte, regulables en altura, permiten un anclaje seguro de la canaleta al suelo mientras se instala el producto (elementos de fijación incluidos).

Campana interior desmontable, inyectado en PP con tapón de registro. (Colocación opcional).

Pines duales de regulación de altura, la rejilla y el cerco permiten absorber espesores de alcatado de 6 a 16 mm.

Salida orientable, disponible con tuerca y junta para conexiones hembra en Ø40 mm, puede encolarse la tubería, o en PP acodado a 45° para conexiones macho 40/50 mm

Cumple con los requisitos de la norma EN274.



Elija su modelo.

Tiene a su disposición una amplia gama de opciones en diseños de rejillas, longitudes y tipos de conexiones.
Elija la opción más adecuada para su instalación.

Rejillas

Todas las rejillas están fabricadas en acero inoxidable tipo AISI 304. Elija un diseño y una longitud de entre la gama de rejillas. Las rejillas se suministran por separado, no están incluidas en el producto estándar.

| modelo | 650 mm | 750 mm | 950 mm |
|----------|--------|--------|--------|
| Soft | 13565 | 13575 | 13595 |
| Elegance | 13566 | 13576 | 13596 |
| Square | 13567 | 13577 | 13597 |
| Spring | 13568 | 13578 | 13598 |
| Bubble | 13569 | 13579 | 13599 |



Mod. Soft



Mod. Elegance



Mod. Square



Mod. Spring



Mod. Bubble

Canaletas

Los cuerpos de canaleta se encuentran disponibles como un conjunto completo, en 3 longitudes distintas, e incluyen los siguientes componentes: cuerpo de canaleta con sifón integrado inyectado en ABS, soportes regulables en altura, tornillería, pines, elementos de fijación de elementos impermeabilizantes, campana interior desmontable. Opcionalmente, disponen de 2 tipos de salidas, a elegir entre una conexión hembra con tuerca y junta de Ø40 mm o un codo a 45° orientable salida macho en PP Ø40/50 mm.



Salida horizontal hembra 40 mm.



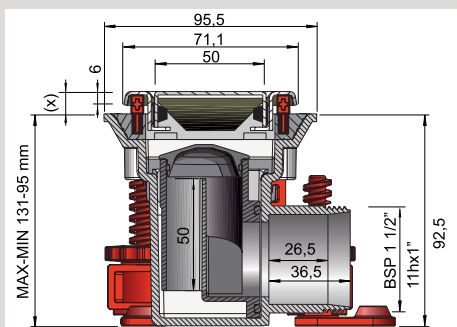
Salida 45° orientable macho 40/50 mm.

S-750

| modelo (mm) | 650 mm | 750 mm | 950 mm |
|-------------|--------|--------|--------|
| 40 hembra | 13560 | 13570 | 13590 |
| 40/50 macho | 13561 | 13571 | 13591 |

El conjunto de canaleta debe completarse con una rejilla de su elección, compruebe las opciones disponibles.

Dimensiones (mm)



Complementos

Uno de los objetivos principales de la gama Linnum ha sido la consecución de instalaciones perfectamente estancas, usted puede complementar una buena elección de producto con un perfecto elemento de impermeabilización seleccionando la lámina geo-textil, impermeabilizante, dimensiones 1500 mm x 630 mm, para conseguir una instalación rápida y segura.

A-150

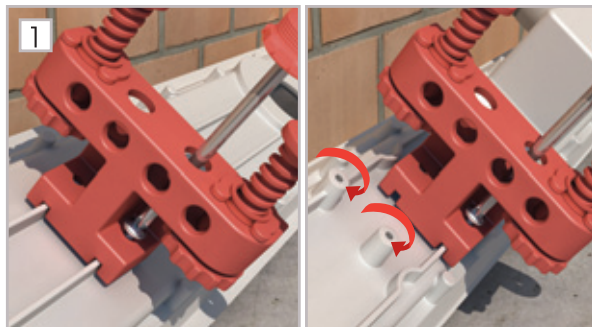


1500x630 mm

22390

Instrucciones de montaje. *Linnum*

Siguiendo nuestras instrucciones paso a paso, podrá obtener una instalación perfecta y duradera.



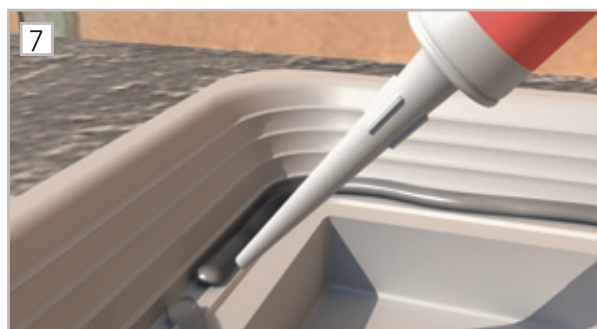
Fije los soportes sobre el cuerpo de la canaleta. Elija los orificios dependiendo de la posición elegida para la salida.



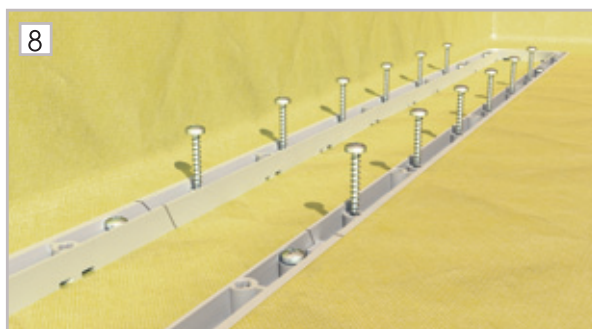
Presente el conjunto sobre la instalación. Marque, taladre y atornillelo al suelo.



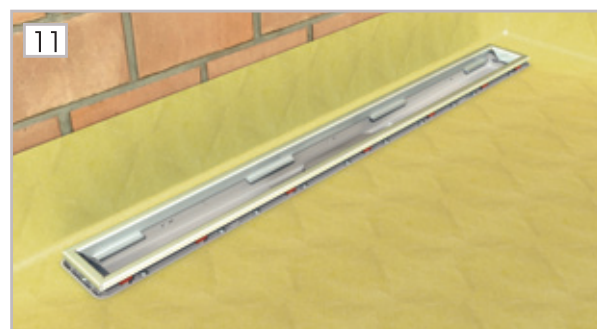
Elija la altura deseada.



Aplique sellante a lo largo del perímetro del cuerpo de la canaleta.



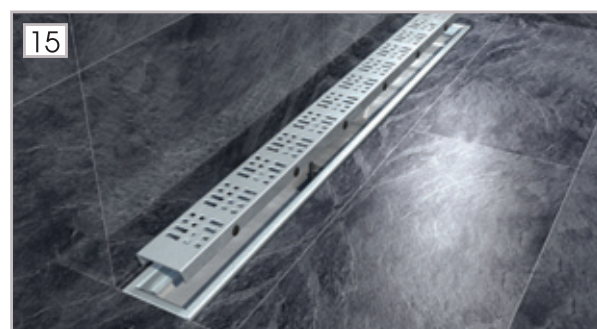
Coloque la tela impermeabilizante y fíjela al cuerpo de la canaleta con los tornillos suministrados.



Coloque el cerco sobre los pines (o sobre el cuerpo de la canaleta).



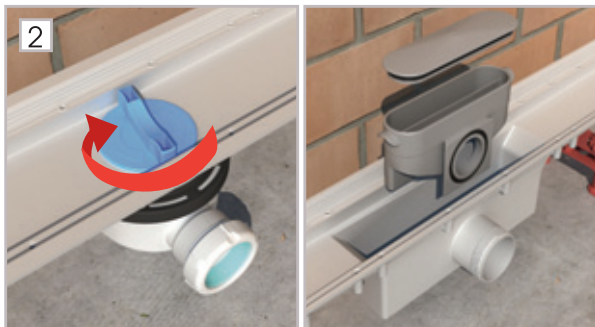
Proteja el cerco durante la fase de alicatado empleando la protección suministrada.



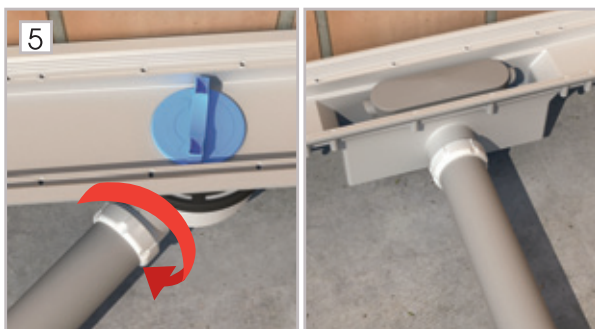
Instale la rejilla con el diseño elegido.



Acabado final.



Coloque opcionalmente la campana sifónica interior o ajuste la válvula en la posición deseada.



Fije la tubería sobre la salida, encolando la tubería sobre el cuerpo de ABS de la canaleta o apretando la tuerca y junta según versión.



Corte el sobrante y retírelo del interior de la canaleta.



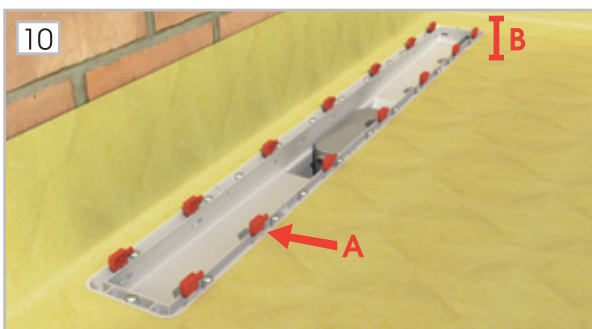
Rellene el suelo con una pendiente del 1-2% hacia la canaleta. Alicata las paredes y el suelo.

Consiga una perfecta instalación.

Los numerosos elementos de regulación de alturas, fijaciones de cuerpo de canaleta, orientabilidad de la salida, fijaciones de elementos de impermeabilización y protectores durante la fase instalación, le permitirán lograr un perfecto acabado.



Rellene con hormigón la base del cuerpo de la canaleta y el conjunto de la instalación.



Elija el pin A y su posición según el espesor de azulejo B y el cemento cola empleado (puede no ser necesario el uso de pines).



Retire la protección.



Linum

Canaletas para platos de ducha de obra



©JIMTEN 12 M.

[45716]02-09

jimten, s/a

CTRA. DE OCAÑA, 125 C.P. 03114

☒ 5285 C.P. 03080

☎ + 34.965.10.90.44

Fax. + 34.965.11.50.82

ALICANTE (ESPAÑA)

www.jimten.com

Empresa registrada según norma



ER-0084/1996



GA-1990/0156

an *OAliaxis* company