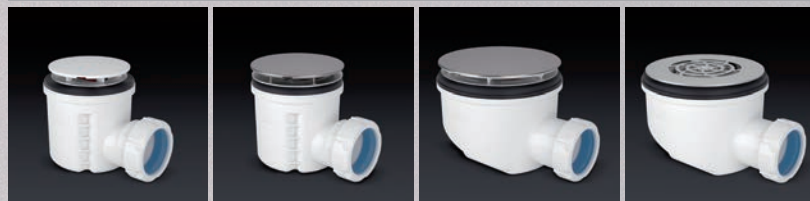




SANITARIO



**EN
274**

Una solución para cada ambiente
Gama de válvulas de gran caudal
para platos de ducha



Ø90

Válvula plato de ducha Gran Caudal



Capó extraplano

Diseño adaptado a la última tendencia en platos de ducha extraplano. Versiones con capó y rejilla.

Sifón extraíble

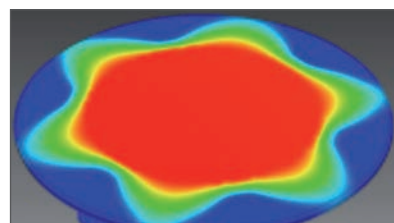


JUNTAFIX

Montaje rápido gracias a su junta integrada.

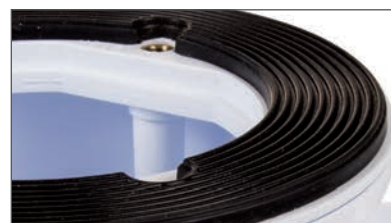
Capó en acero inox.

Con sólo 12 mm de altura sobre el plano, su diseño se ha optimizado para conseguir la máxima resistencia mecánica posible, permitiendo a la vez un gran caudal de desagüe. Acabados en ABS blanco o revestimiento de ac. inox., satinado, brillo y rejilla.



Junta plana/labiada

Integrada en el cuerpo de la válvula, evita riesgo de fugas y permite una instalación de forma más rápida.



Compacta

Diseño compacto con grandes prestaciones, adaptado a las últimas tendencias en platos de ducha.



Sistema de fijación por brida metálica

Brida en ac. inox., con 3 puntos de anclaje mediante tornillos, fácil de instalar. Admite platos de ducha de hasta 27 mm de espesor.



Gran caudal de evacuación

Se obtiene un caudal de hasta 72 l/min.



Sifón extraíble

Sifón extraíble, de 50 mm de cierre hidráulico, para facilitar la limpieza. De color blanco en las versiones con rejilla y sin capó.

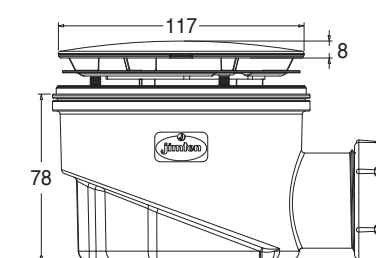
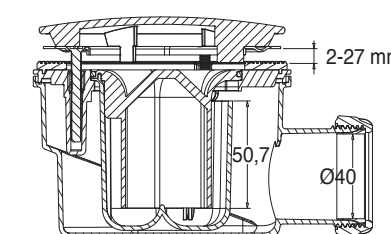


Segura

Brida inoxidable con 3 puntos de anclaje anti-giro para platos de hasta 27 mm de espesor.

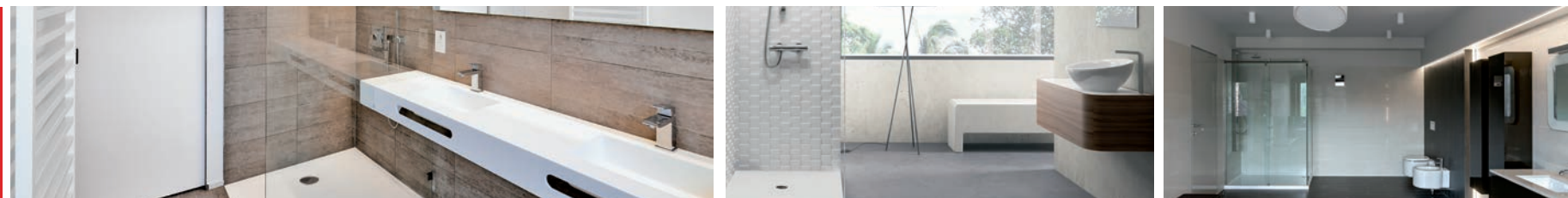
Hasta 72 l/min.

Gran caudal de desagüe.



Ø52-62

Válvula plato de ducha
Gran Caudal



Capó extraplano

Diseño adaptado a la última tendencia en platos de ducha extraplano.

Sifón extraíble



JUNTAFIX

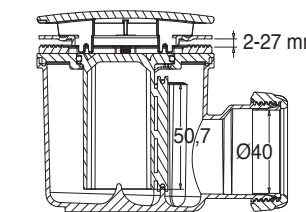
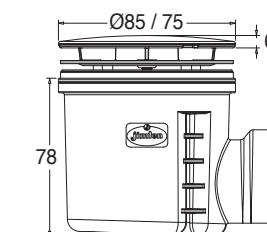
Montaje rápido gracias a su junta integrada.

Segura

Brida inoxidable con 2 puntos de anclaje anti-giro para platos de hasta 27 mm de espesor. Instalación en platos de Ø52 y Ø62.

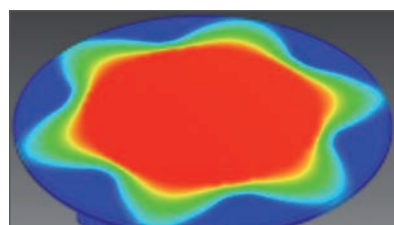
Hasta 63 l/min.

Gran caudal de desagüe.



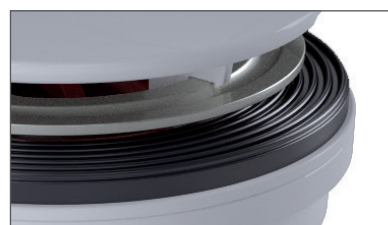
Capó en ABS cromado o blanco

Con sólo 9 mm de altura sobre el plano, su diseño se ha optimizado para conseguir la máxima resistencia mecánica posible permitiendo a la vez un gran caudal de desagüe. Acabados en ABS blanco o cromado.



Junta plana

Integrada en el cuerpo de la válvula, evita riesgo de fugas y permite una instalación de forma más rápida.



Compacta

Diseño compacto con grandes prestaciones, adaptado a las últimas tendencias en platos de ducha.



Sistema de fijación por brida metálica

Brida en ac. inox., con 2 puntos de anclaje mediante tornillos, fácil de instalar. Admite platos de ducha de hasta 27 mm de espesor.



Gran caudal de evacuación

Se obtiene un caudal de hasta 63 l/min.



Sifón extraíble EN 274

Sifón extraíble, de 50 mm de cierre hidráulico, para facilitar la limpieza.



Una gama completa para tu baño



Para platos de ducha con salida Ø 90



S-374 SIFÓNICAS JUNTAFIX

Medida Sal x Ø Chapa	Ø Salida plato ducha	Ref.	Color capó	U/	Junta
1½x115	90	12282	Inox.	20	C JUNTAFIX plana
1½x115	90	12532	Inox. Brillo	20	C JUNTAFIX plana
1½x115	90	12872	ABS Blanco	20	C JUNTAFIX plana

EN BOLSA	Medida Sal x Ø Chapa	Ø Salida plato ducha	Ref.	Color capó	U/	Junta
	1½x115	90	B12282	Inox.	25	C JUNTAFIX plana

Válvula para plato ducha con orificio de salida Ø 90, sifón 50 mm con brida metálica de fijación. Salida horizontal Ø40 mm para tubos encolables y/o tubos lisos.



S-374 SIFÓNICAS JUNTAFIX

Medida Sal x Ø Chapa	Ø Salida plato ducha	Ref.	Color capó	U/	Junta
1½x115	90	12303	Inox.	20	C JUNTAFIX plana
1½x115	90	12533	Inox. Brillo	20	C JUNTAFIX plana
1½x115	90	12933	ABS Blanco	20	C JUNTAFIX plana

Válvula para plato ducha con orificio de salida Ø 90, sifón 50 mm con brida metálica de fijación. Salida horizontal orientable con junta o para encolar, para tubos lisos Ø 40 H. Ø 50 M.



S-373 SIFÓNICAS JUNTAFIX

Medida Sal x Ø Chapa	Ø Salida plato ducha	Ref.	Color capó	U/	Junta
1½x115	90	12276	Inox.	20	C JUNTAFIX plana
1½x115	90	12274	Inox. Brillo	20	C JUNTAFIX plana

EN BOLSA	Medida Sal x Ø Chapa	Ø Salida plato ducha	Ref.	Color capó	U/	Junta
	1½x115	90	B12276	Inox.	25	C JUNTAFIX plana
	1½x115	90	B12274	Inox. Brillo	25	C JUNTAFIX plana

Válvula para plato ducha con orificio de salida Ø 90, sifón 50 mm con brida metálica de fijación. Salida horizontal Ø40 mm para tubos encolables y/o tubos lisos.



S-373 SIFÓNICAS JUNTAFIX

Medida Sal x Ø Chapa	Ø Salida plato ducha	Ref.	Color capó	U/	Junta
1½x115	90	12296	Inox.	20	C JUNTAFIX plana
1½x115	90	12294	Inox. Brillo	20	C JUNTAFIX plana

Válvula para plato ducha con orificio de salida Ø 90, sifón 50 mm con brida metálica de fijación. Salida horizontal orientable con junta o para encolar, para tubos lisos Ø 40 H. Ø 50 M.

Acabados y tipo de junta



S-574 SIFÓNICAS JUNTAFIX

Medida Sal x Ø Chapa	Ø Salida plato ducha	Ref.	Color capó	U/	Junta
1½x115	90	B12526	-	25	A labiada
1½x115	90	B12542	-	25	B JUNTAFIX labiada
1½x115	90	B12527	-	25	C JUNTAFIX plana

Válvula para plato ducha con orificio de salida Ø 90, sifón 50 mm con brida metálica de fijación. Sin capó. Salida horizontal Ø40 mm para tubos encolables y/o tubos lisos.

Para platos de ducha con salida Ø 62 - 52



S-374 SIFÓNICAS JUNTAFIX

Medida Sal x Ø Chapa	Ø Salida plato ducha	Ref.	Color capó	U/	Junta
1½x85	62	12541	ABS Cromo	10	C JUNTAFIX plana
1½x85	62	12881	ABS Blanco	10	C JUNTAFIX plana

EN BOLSA	Medida Sal x Ø Chapa	Ø Salida plato ducha	Ref.	Color capó	U/	Junta
	1½x85	62	B12541	ABS Cromo	25	C JUNTAFIX plana

Válvula para plato ducha con orificio de salida Ø 62, sifón 50 mm con brida metálica de fijación. Salida horizontal Ø40 mm para tubos encolables y/o tubos lisos.



S-374 SIFÓNICAS JUNTAFIX

Medida Sal x Ø Chapa	Ø Salida plato ducha	Ref.	Color capó	U/	Junta
1½x70	52	12540	ABS Cromo	10	C JUNTAFIX plana
1½x70	52	12880	ABS Blanco	10	C JUNTAFIX plana

EN BOLSA	Medida Sal x Ø Chapa	Ø Salida plato ducha	Ref.	Color capó	U/	Junta
	1½x70	52	B12540	ABS Cromo	25	C JUNTAFIX plana

Válvula para plato ducha con orificio de salida Ø 52, sifón 50 mm con brida metálica de fijación. Salida horizontal Ø40 mm para tubos encolables y/o tubos lisos.



S-374 SIFÓNICAS JUNTAFIX

Medida Sal x Ø Chapa	Ø Salida plato ducha	Ref.	Color capó	U/	Junta
1½x85	62	12539	ABS Cromo	10	C JUNTAFIX plana
1½x85	62	12989	ABS Blanco	10	C JUNTAFIX plana

Válvula para plato ducha con orificio de salida Ø 62, sifón 50 mm con brida metálica de fijación. Salida horizontal orientable con junta o para encolar, para tubos lisos Ø 40 H. Ø 50 M.



S-374 SIFÓNICAS JUNTAFIX

Medida Sal x Ø Chapa	Ø Salida plato ducha	Ref.	Color capó	U/	Junta
1½x70	52	12537	ABS Cromo	10	C JUNTAFIX plana
1½x70	52	12987	ABS Blanco	10	C JUNTAFIX plana

EN BOLSA	Medida Sal x Ø Chapa	Ø Salida plato ducha	Ref.	Color capó	U/	Junta
	1½x70	52	12540	ABS Cromo	25	C JUNTAFIX plana

Válvula para plato ducha con orificio de salida Ø 52, sifón 50 mm con brida metálica de fijación. Salida horizontal orientable con junta o para encolar, para tubos lisos Ø 40 H. Ø 50 M.

Acabados y tipo de junta



Fácil instalación

Robusta, fiable y rápida



Instrucciones de instalación

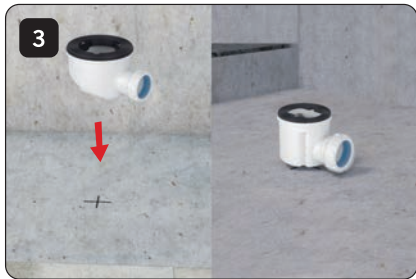
Para platos de ducha con 52, 62 ó 90 mm de diámetro de orificio de salida



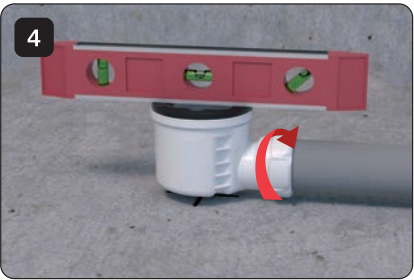
Las nuevas válvulas de altura reducida S-578, permiten instalar un plato de ducha de acceso totalmente plano.



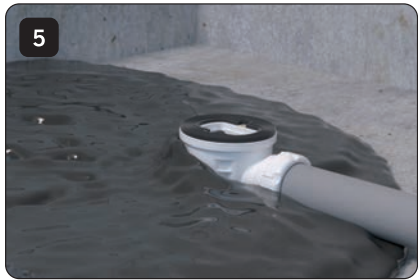
Escoja el modelo adecuado en función del orificio de salida del plato de ducha (Ø52, 62 ó 90 mm). Marque la posición de la válvula.



Presente el producto en el lugar donde vaya a instalar y compruebe que dispone del espacio suficiente.



Nivele la válvula y fíjela a la tubería de salida. Puede encolar o introducir directamente el tubo en la salida equipada con junta, y apretar la tuerca.



Compruebe que la conexión de la válvula con el tubo de evacuación no presenta ninguna fuga y rellene la base del plato de ducha de acuerdo con las instrucciones del fabricante.



Presente el plato sobre la válvula, y asegúrese que descansa perfectamente sobre la junta de estanqueidad inferior.



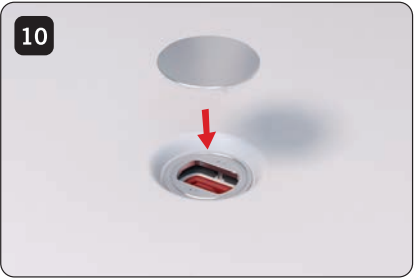
Sitúe la brida metálica sobre el plato y compruebe que asienta perfectamente.



Fije los 3 tornillos de sujeción.



Introduzca el sifón en el cuerpo de la válvula. Compruebe que asienta perfectamente.



Coloque el capó embellecedor y compruebe que queda correctamente fijado sobre la brida.



Remate los bordes del plato con silicona para evitar filtraciones.



Y disfrute de una ducha de acceso plano con un gran caudal de evacuación.

Componentes



Para válvulas con embellecedor de Ø115mm (plato ducha con salida Ø90mm)

Componente	Ø Salida plato ducha	Ref.	U/	Ø n.º
1 Capó ABS blanco	90	31619	20	A-1
Capó Inox.	90	31620	20	A-1
Capo Inox. brillo	90	31621	20	A-1
Rejilla Inox.	90	31656	10	A-10
Rejilla Inox. brillo	90	31661	10	A-10
2 Brida +3 tornillos	90	31616	10	A-10
3 Conjunto sifón rojo	90	31659	10	A-10
Conjunto sifón blanco	90	31660	10	A-10
4 Junta labiada	90	31618	50	A-2
5 Junta cónica salida	1 1/2"x40	31160	200	A-1
6 Tuerca	1 1/2"	31058	100	A-1



Para válvulas con embellecedor de Ø70 ó 85mm (plato ducha con salida Ø52 ó 62mm)

Componente	Ø Salida plato ducha	Ref.	U/	Ø n.º
1 Capó ABS blanco	52	31647	20	A-1
Capó ABS cromado	52	31645	20	A-1
2 Brida +2 tornillos	52	31649	10	A-10
1 Capó ABS blanco	62	31646	20	A-1
Capo ABS cromado	62	31644	20	A-1
2 Brida +2 tornillos	62	31648	10	A-10
3 Conjunto sifón rojo	52-62	31657	10	A-10
Conjunto sifón blanco	52-62	31658	10	A-10
5 Junta cónica salida	1 1/2"x40	31160	200	A-1
6 Tuerca	1 1/2"	31058	100	A-1

Otros productos

para tu baño



Duchas

Un atractivo y amplio catálogo de mangos y conjuntos de ducha disponible en www.interbath.es



Desagües ducha obra

Extensa gama de sumideros y canaletas, con gran variedad de rejillas en diferentes tamaños y acabados para una instalación segura, rápida y fiable en platos de ducha de obra.

Camaleon® Linxum®



Sistemas empotrados

Diseño innovador, funcionalidad y acabados de calidad que aúnan durabilidad y elegancia en cualquier entorno. Soluciones de gran facilidad de montaje, adecuadas a cada instalación.



Sifones y válvulas de desagüe

Soluciones estéticas y funcionales para la evacuación de elementos sanitarios. También en acabados cromados para instalaciones vistas.



Botes sifónicos

Una amplia gama de soluciones que permiten el registro central del baño y garantizan la ausencia de olores.





Válvulas de gran caudal para plato de ducha



©JIMTEN .PDF

05-16

Para más información visite jimten.com

jimten, SA
 CTRA. DE OCAÑA, 125. C.P. 03114
 (ACCESO POR POL. LAS ATALAYAS,
 C/ DEL YEN, S.N.)
 5285 C.P. 03080
 ☎ +34.965.10.90.44
 ☎ +34.965.11.50.82
 ALICANTE (ESPAÑA)
jimten.com



Empresa registrada según norma



an *OAliaxis* company